

Duo de boîtes « Noël arrive »

Atelier de Noël 2019



Fournitures :

Boîte à ouverture diagonale

Papier cartonné «Murmure blanc » (réf 106549) :

- 1 rectangle de 11,6 cm x 13,6 cm
- 1 cercle de 2" + chutes pour tampons

Papier cartonné coordonné Cerise Carmin (réf 121681) :

- 1 rectangle de 14 cm x 19 cm + 1 chute pour découpes feuillage et tampons

Papier de la série design spécialité « Noël arrive »(réf 152154) = PSD

- 2 rectangles de 5,5 cm x 7,5 cm

Feuille métallisée or (réf 132622):

- 1 cercle de 4,7 cm
- 1 bande de 1 cm x7 cm

Boîte lingot

Papier cartonné « Murmure blanc » (réf 106549) :

- 1 rectangle de 14 cm x 15 cm + 1 chute pour découpes de feuillages

Papier de la série design spécialité « Noël arrive »(réf 152154) = PSD

- 1 rectangle de 4 cm x 13,8 cm

Papier métallisé or et papier cartonné Cerise Carmin :

- chutes pour tampons et découpes de feuillages

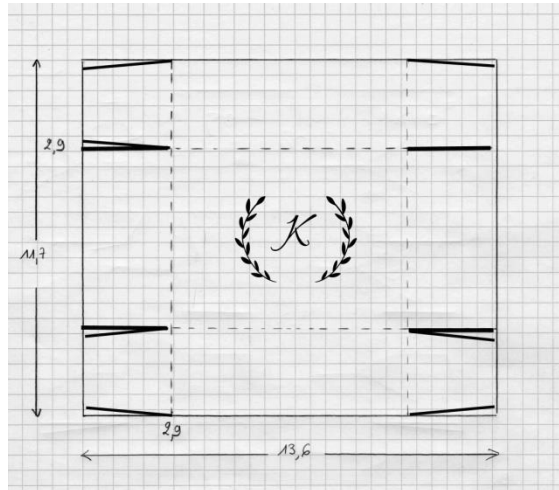
Matériel et consommables :

Coupe-papier Stampin (réf 152392), Big shot, Lot de tampons et perforatrices « Fêtes étincelantes » (réf 153008) , Set de tampons « Noël tout mini (réf150732), Perforatrice cercle 2" (réf 133782), Perforatrice feuillage (réf 144667),Poinçons Formes à coudre (réf 145372), Poudre à embosser or (réf 109129), Pistolet chauffant (réf129055), Encre Cerise Carmin (réf 121681), ciseaux (réf 103579), plioir en os (réf 102300), Outil Touche à tout (réf 149655), Blocs transparents, Stampin'dimensionals (réf 104430), colle multi usage (réf 110755) , Bijoux classiques perles (réf 144219).

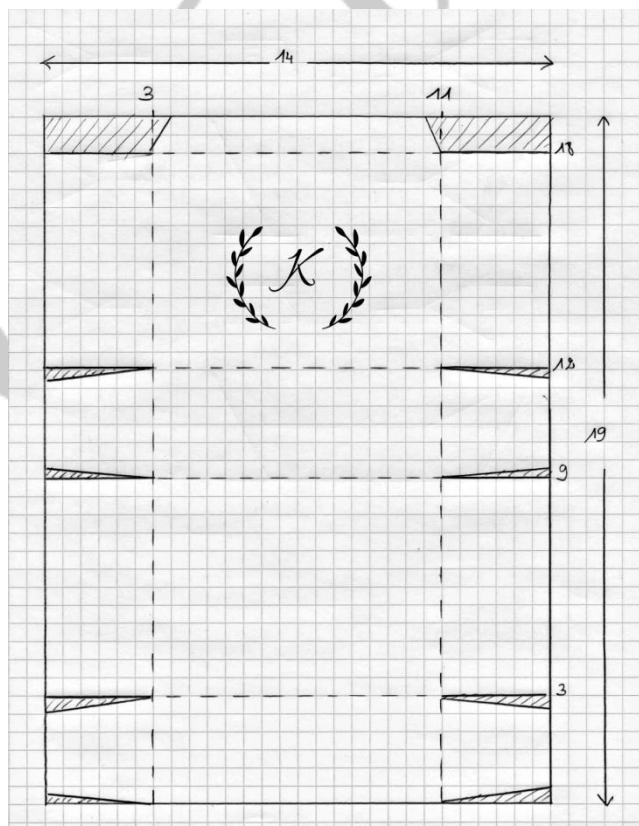
Boîte à ouverture diagonale

Réalisation :

A - Prendre le rectangle de papier cartonné « Murmure blanc » et le positionner dans le coupe-papier. Avec la lame de marquage, marquer un pli à 2,9 cm sur chaque face. Découper comme sur le schéma. Coller 1 rectangle de DSP au centre. Rabattre les languettes à l'intérieur et les coller.



B - Prendre le rectangle de papier cartonné coordonné. Positionner le dans le coupe-papier dans le sens portrait (14cm) et marquer un pli à 3 cm et 11 cm. Positionner ensuite le papier dans le sens paysage (19cm) et marquer un pli à 3 - 9 - 12 et 18 cm. Découper comme sur le schéma.



C - Passer l'éponge antistatique puis tamponner la frise au centre de chaque face latérale avec de la Versamark. Saupoudrer de poudre à embosser or, tapoter pour enlever l'excédent puis chauffer avec le pistolet chauffant. Coller la petite languette (ne pas fermer les extrémités).



D - Coller le 2^{ème} rectangle de DSP sur la face supérieure. Faire un repère à 3 cm du bord gauche en haut et à 3 cm du bord droit en bas. Prolonger par un 3^{ème} repère sur la face avant. Couper en diagonale en s'alignant sur les repères.



Mettre la boîte en forme en y insérant la partie « Murmure blanc ». Coller les extrémités en rabattant en dernier le volet supérieur.

E - Embosser en or sur du papier Murmure blanc : un grand ornement et le sentiment « Joyeuses fêtes ». Embosser à nouveau un petit ornement sur le papier cartonné coordonné. Pour terminer, tamponner avec l'encre coordonnée un petit ornement sur du papier « Murmure blanc ». Découper 4 feuillages dans le papier cartonné coordonné. Découper les ornements avec les perforatrices dédiées.

F - Découper une étiquette dans la bande de papier métallisé or avec la grande perforatrice ornement.

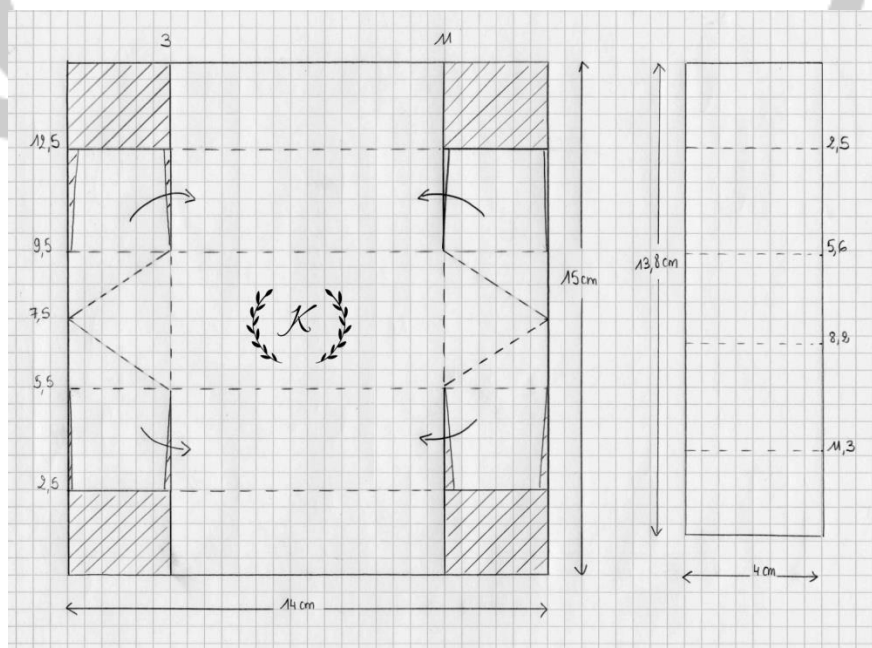


G - Superposer l'ensemble des éléments : Cercles, ornements, feuillages, terminer par l'étiquette avec des mini stampin'dimensionals. Mettre une petite perle à chaque extrémité de l'étiquette. Coller uniquement sur la partie gauche de la boîte pour permettre l'ouverture.



Boite lingot

A - Prendre le rectangle de papier cartonné « Murmure blanc » et le positionner dans le coupe-papier. Sur la face mesurant 14 cm, marquer un pli à 3 cm et à 11 cm. Sur la face mesurant 15 cm, marquer un pli à 2,5 cm - 5,5 cm - 9,5 cm et 12,5 cm. Marquer ensuite les plis en diagonales comme indiqué sur le schéma.



Enlever les zones hachurées, repasser sur les plis avec le plioir en os. Coller les languettes à l'intérieur de la boîte.

B - Positionner le DSP dans le coupe-papier dans le sens portrait. A l'aide de la lame de marquage, marquer un pli à 2,5 cm - 5,6 cm - 8,2 cm et 11,3 cm. Positionner cette bande autour de la boîte. Coller dessous en laissant un peu de jeu.

C - Sur du papier métallisé or, tamponner à la Versamark et embosser en or un petit ornement. Découper avec la perforatrice dédiée. Sur du papier Cerise Carmin, tamponner à la Versamark puis embosser avec la poudre or le sentiment « Nuit de Noël ».

D - Découper 2 feuillages dans du papier métallisé or et 2 feuillages dans du papier cartonné « Murmure blanc ». Assembler et coller l'ensemble des éléments de décor.



Proposer de nouveaux projets et réaliser un tutoriel prend du temps...

Merci de respecter mon travail, si vous utilisez ce tutoriel à des fins commerciales

ou si vous le partagez,

n'oubliez pas de faire référence à mon blog <https://kraftyminie.com>.

Kraftyminie
Démonstratrice Stampin'Up!
en Mayenne (53)



Contact : kraftyminie@gmail.com ou 0663297726